



agroninja beefie™

Especificação	1
Primeiros passos - aprenda como baixar, instalar, montar e calibrar	2
Baixe e instale	2
Abra a caixa	2
Monte o aparelho	2
Coloque sua licença	2
Calibrar	2
Pesando com agroninja beefie™	3
Tire fotos	4
Encaixe o modelo	5
Coloque os parâmetros dos animais	6
6	
Como escolher a pontuação correta da condição física	7
Os resultados	7
Medidas de altura de cernelha - agroninja beefie plus™	7
Tire fotos	8
Encaixe o modelo	8
Os resultados	8
8	

Especificação



Agroninja beefie™ funciona em celulares Android 5.0+ com câmera e suporte OTG. Você precisa de uma licença para entrar, que é fornecida pelo representante da agroninja beefie™ via email.

Voltagem nominal	DC 3V
Corrente avaliada	< 200mA
Comprimento de onda do laser	635 ± 5nm
Segurança do laser	<1 mW (Classe 2)
Distância apropriada	3 - 6 metros
Resolução de distância	1 cm
Acurácia da medida	± 2.0 mm
Temperatura de operação e armazenamento	5-30 °C
Materiais de fabricação	plástico (ABS)
Dimensões	69 mm x 32 mm x 43 mm
Fonte de bateria	tipo AAA 2X1.5 V , Bateria. 20 horas de tempo de operação
Compatibilidade	Celular Android com suporte Bluetooth

Primeiros passos - aprenda como baixar, instalar, montar e calibrar

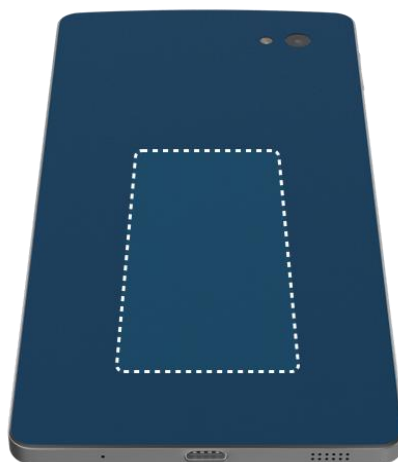
1. Baixe e instale

Baixe o aplicativo pelo Google Play Store e instale no seu celular. Quando a instalação estiver concluída, abra o aplicativo e ative o agroninja beefie™ para conectar seu fone com ou Bluetooth Telémetro. Entre com seu endereço de e-mail e senha associada com sua licença.

2. Abra a caixa

Dentro da caixa você vai achar um agroninja beefie™ hardware em um estojo de tecido, um adesivo de metal com imã e um papel para calibrar com adesivo de cola e o manual de usuário.

3. Monte o aparelho



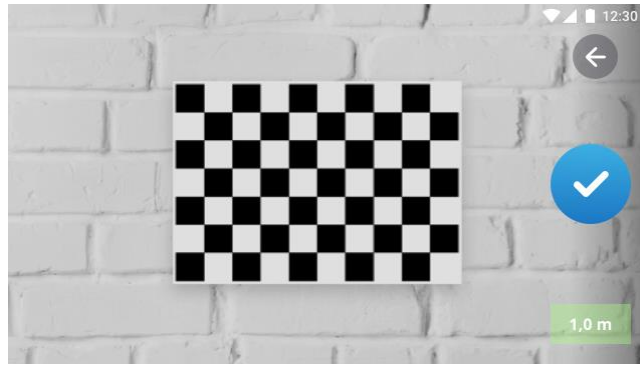
Cole seu adesivo de metal na parte de trás do seu celular Android (cole no meio). Ligue o dispositivo bluetooth e você está pronto para começar.

4. Coloque sua licença

Quando você comprar o seu agroninja beefie™ você pega uma licença na qual o usuário será o email que você optar. Você precisa seguir as instruções e colocar uma senha.

5. Calibrar

Agroninja beefie™ é uma ferramenta de precisão, portanto toda nova instalação exige uma conexão apropriada entre o celular Android e o nosso aparelho. Calibração é fácil, basta seguir as instruções do aplicativo.



Pesando com agroninja beefie™

1

faça foto dos
animais

2

encaixe no
modelo

3

coloque o
animal'
parâmetros

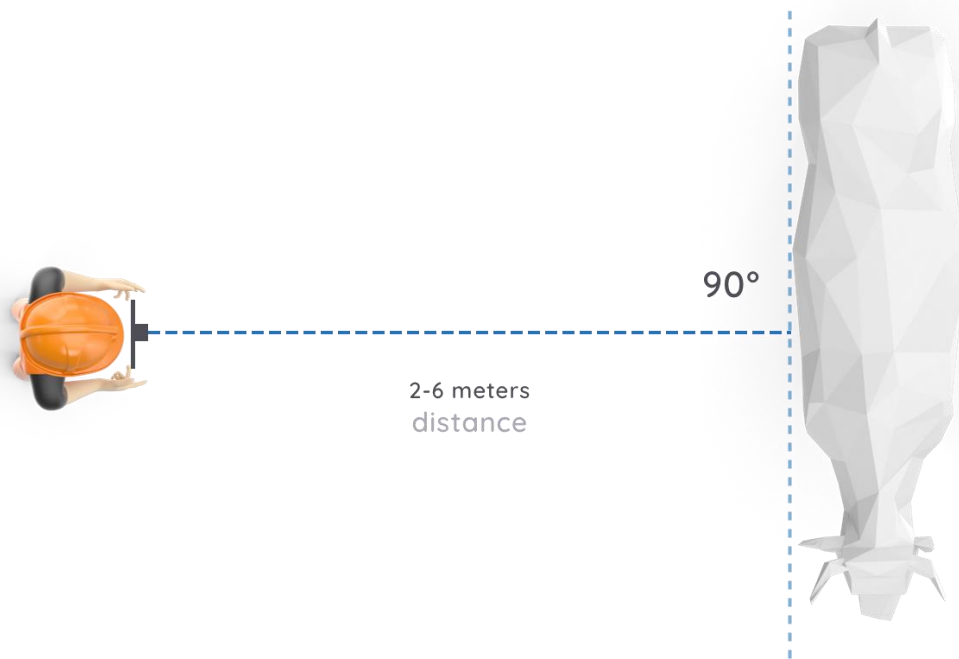
4

escolher a
pontuação da
condição física

5

os resultados

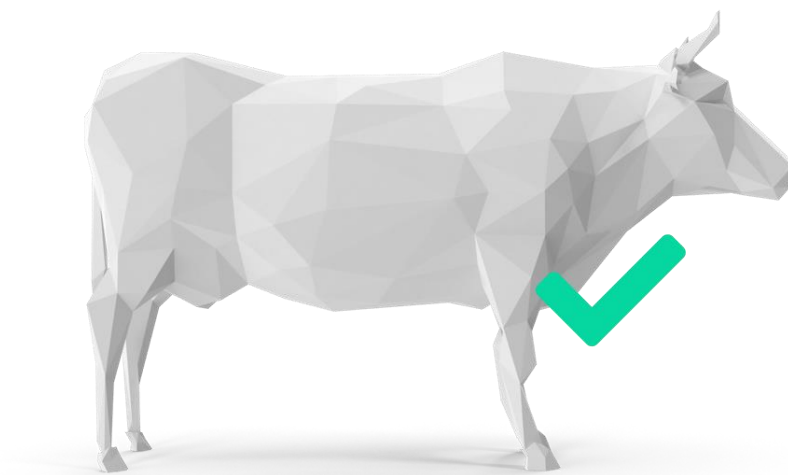
1. Tire fotos



Faça fotos com vista lateral com o aplicativo



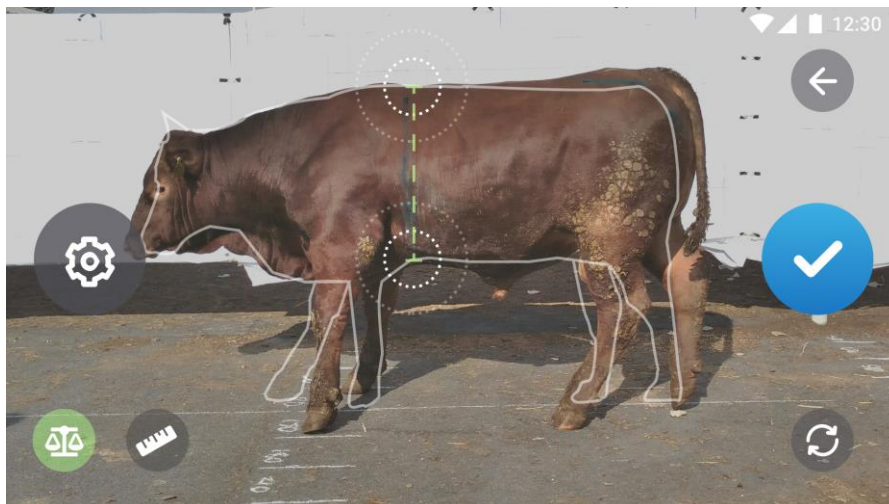
Primeiro passo o aplicativo vai pedir para fazer uma foto vendo o boi de lado. Posicione o mais perpendicular possível, segure o telefone reto. Entre 3-6 metros. Vai demorar aproximadamente 10 segundos, e vão ser tiradas 10 fotos. Durante o processo, mantenha o telefone perpendicular ao animal.



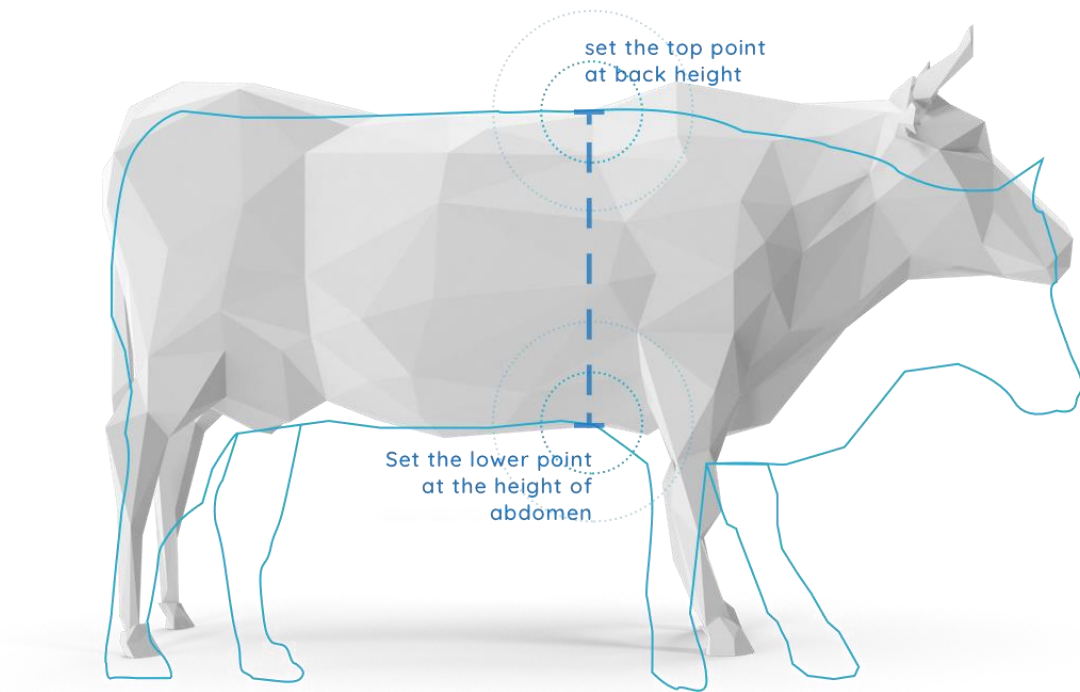
Escolha a melhor foto

Dez fotos vão ser tiradas e beefie te dá a oportunidade de selecionar a melhor foto para se fazer a mensuração do peso. Selecione a foto que tiver mais perpendicular. A foto deve ser nítida, o peito do animal deve ficar totalmente visível.

2. Encaixe o modelo

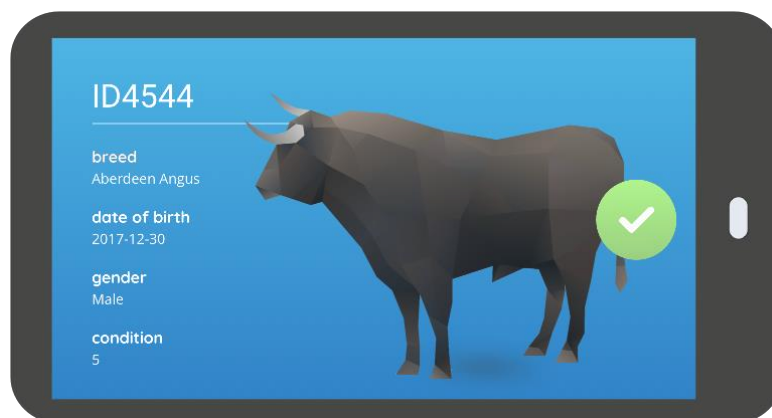


Estamos mensurando aqui a altura do peito. Coloque a linha pontilhada sobre o peito do animal entre as costas e o abdômen. Selecione a menor distância entre o ponto mais baixo e mais alto do peito.



- gire o modelo de acordo com a posição do animal
- use seus dedos e coloque a linha tracejada no peito
- aumente nos pontos finais da linha para se encaixar bem no formato do corpo
- Deslize a linha para cima e para baixo com um dedo para encaixar perfeitamente

3. Coloque os parâmetros dos animais



Registre o brinco para posterior identificação, selecione a raça, gênero, coloque a idade correta e selecione a condição corporal do animal de 1-5.

4. Como escolher a pontuação correta da condição física

Certifique-se sempre de escolher a pontuação de condição com base no nosso guia. Caso não tenha a certeza de qual selecionar, pressione o ponto de interrogação verde no ecrã de condicionamento para aceder a exemplos de fotos e instruções de pontuação de condição.



Selecionar a pontuação de condição

Para o nosso guia de condições completo, visite: <https://agroninja.com/#/beefie/beefie>

5. Os resultados

Aqui estão os resultados da pesagem. Salve sua pesagem no aplicativo e continue pesando. Exporte seu resultado diário no excel qualquer momento e mande para o escritório.

Medidas de altura de cernelha - agroninja beefie plus™

1

faça foto dos animais

2

encaixe no modelo

3

Guardar resultados de
medição de altura ao
garrote

1. Tire fotos



Recomendação: Ao medir a altura ao garrote, certifique-se de que o animal está sobre uma superfície dura e nivelada, com a cabeça direita. Os cascos estão claramente visíveis, as pernas direitas. Certifique-se de que permanece paralelo ao animal.

2. Encaixe o modelo



Para a função de altura ao garrote, escolha o ícone "régua".

3. Os resultados

Depois de tocar no "sinal de visto azul", a medição é concluída. A altura ao garrote, calculada pela app agroninja beefie™ é apresentada. Guarde o resultado da medição da altura ao garrote tocando no ícone "verificar", podendo depois dar início ao processo de medição seguinte.

Encontra ainda o manual do utilizador digital no nosso canal Youtube:
https://www.youtube.com/channel/UCvsNq3O2FNeLtSjnrCog_BQ

Dúvidas? Entre em contato com o nosso suporte: vendas@santoslab.com

Distribuído por: Santos Lab Participações Comercio e Industria S.A
Endereço: Av. das Américas 500 SL122 - Barra da Tijuca - Rio de Janeiro -RJ
Cnpj: 08.884.097/0001-54
Web: www.agroninja.com ou www.santoslab.com/beefie
Email: vendas@santoslab.com

